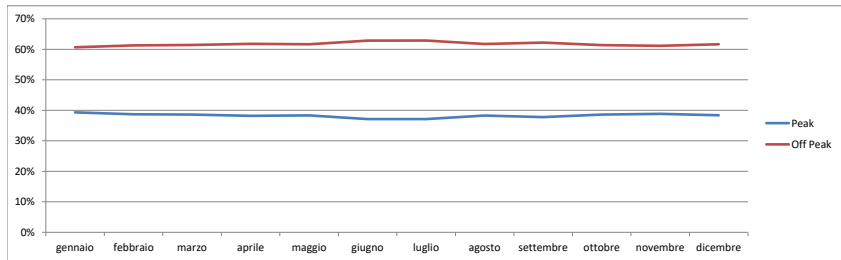


Sede	1-256
Ragione_sociale	CORDAR S.P.A. BIELLA SERVIZI
Codice_fiscale	01866890021
P.IVA	01866890021
Indirizzo_legale	PIAZZA MARTIRI DELLA LIBERTA' N.13
Comune_legale	BIELLA
CAP_legale	13900
Provincia_legale	BIELLA
Indirizzo_fatturazione	PIAZZA MARTIRI DELLA LIBERTA' N.13
Comune_fatturazione	BIELLA
CAP_fatturazione	13900
Provincia_fatturazione	BIELLA
Email_invio_tracciati	<a href="mailto:fabio.dallavilla@cordarbiella.it">fabio.dallavilla@cordarbiella.it</a>
Email_invio_fatturazione	<a href="mailto:fornitori@cordarbiella.it">fornitori@cordarbiella.it</a>
Responsabile_amministrativo	DOTT.SSA SILVIA CONTI
Indirizzo_e-mail	<a href="mailto:silvia.conti@cordarbiella.it">silvia.conti@cordarbiella.it</a>
Telefono	015 3580026
Fax	015 3580013
Rappresentante_legale	SIG. MARTINAZZO GABRIELE

2021	Peak	Off Peak	2022	Peak	Off Peak	2023	Peak	Off Peak	2024	Peak	Off Peak	2025	Peak	Off Peak	Previsione 2027	Peak
gennaio	300.581	489.542	gennaio	384.383	660.311	gennaio	312.765	444.400	gennaio	340.452	512.864	gennaio	327.846	522.173	gennaio	337.149
febbraio	255.580	426.397	febbraio	370.691	581.168	febbraio	271.970	410.215	febbraio	307.987	463.627	febbraio	264.681	437.206	febbraio	288.593
marzo	269.068	421.358	marzo	422.160	635.465	marzo	299.167	454.845	marzo	339.235	499.943	marzo	253.638	489.584	marzo	310.458
aprile	258.434	385.310	aprile	275.122	460.930	aprile	285.568	444.400	aprile	287.693	442.667	aprile	277.079	483.163	aprile	270.839
maggio	265.360	473.875	maggio	293.702	464.486	maggio	312.765	444.400	maggio	310.512	460.766	maggio	275.304	483.281	maggio	286.038
giugno	291.931	480.580	giugno	265.544	456.416	giugno	285.568	444.400	giugno	300.928	470.216	giugno	232.119	452.959	giugno	269.618
luglio	300.691	493.342	luglio	254.509	474.845	luglio	299.167	455.794	luglio	304.008	473.798	luglio	246.961	457.119	luglio	275.447
agosto	292.707	489.662	agosto	256.279	407.365	agosto	312.765	444.400	agosto	304.433	449.307	agosto	228.736	440.552	agosto	273.118
settembre	293.385	438.769	settembre	259.894	435.042	settembre	271.970	455.794	settembre	287.073	451.189	settembre	261.028	462.341	settembre	269.726
ottobre	315.115	503.486	ottobre	274.087	497.184	ottobre	312.765	445.349	ottobre	263.338	381.708	ottobre	281.383	459.149	ottobre	284.676
novembre	273.362	433.523	novembre	252.954	406.943	novembre	299.167	433.005	novembre	247.494	366.267	novembre	261.029	451.642	novembre	263.602
dicembre	299.628	444.091	dicembre	282.076	470.746	dicembre	285.568	467.189	dicembre	236.247	359.657	dicembre	284.420	474.112	dicembre	273.675
Totale	3.415.842	5.479.935	Totale	3.591.401	5.950.901	Totale	3.549.205	5.344.191	Totale	3.529.400	5.332.009	Totale	3.194.224	5.613.281	Totale	3.402.939
Ripartizione	38,40%	61,60%	Ripartizione	37,64%	62,36%	Ripartizione	39,91%	60,09%	Ripartizione	39,83%	60,17%	Ripartizione	36,27%	63,73%	Ripartizione	38,29%

Dettagli						
Sedi	1	2	3	4	5	6-256
POD	IT001E00103255	IT001E00103330	IT001E00213208	IT001E00103573	IT001E00103305	VEDI ANAGRAFICA POD
Ragione sociale	CORDAR S.P.A. BIELLA SERVIZI	CORDAR S.P.A. BIELLA SERVIZI	CORDAR S.P.A. BIELLA SERVIZI	CORDAR S.P.A. BIELLA SERVIZI	CORDAR S.P.A. BIELLA SERVIZI	CORDAR S.P.A. BIELLA SERVIZI
Indirizzo prelievo	VEDI ANAGRAFICA POD	VEDI ANAGRAFICA POD	VEDI ANAGRAFICA POD	VEDI ANAGRAFICA POD	VEDI ANAGRAFICA POD	VEDI ANAGRAFICA POD
Località	VEDI ANAGRAFICA POD	VEDI ANAGRAFICA POD	VEDI ANAGRAFICA POD	VEDI ANAGRAFICA POD	VEDI ANAGRAFICA POD	VEDI ANAGRAFICA POD
Cap	VEDI ANAGRAFICA POD	VEDI ANAGRAFICA POD	VEDI ANAGRAFICA POD	VEDI ANAGRAFICA POD	VEDI ANAGRAFICA POD	VEDI ANAGRAFICA POD
Provincia	VEDI ANAGRAFICA POD	VEDI ANAGRAFICA POD	VEDI ANAGRAFICA POD	VEDI ANAGRAFICA POD	VEDI ANAGRAFICA POD	VEDI ANAGRAFICA POD
Potenza disponibile kW	VEDI ANAGRAFICA POD	VEDI ANAGRAFICA POD	VEDI ANAGRAFICA POD	VEDI ANAGRAFICA POD	VEDI ANAGRAFICA POD	VEDI ANAGRAFICA POD
Tensione	MT	MT	MT	MT	MT	BT
Inizio fornitura	01/01/2027	01/01/2027	01/01/2027	01/01/2027	01/01/2027	01/01/2027
Fine fornitura	31/12/2027	31/12/2027	31/12/2027	31/12/2027	31/12/2027	31/12/2027



Previsione 2027	Peak	Off Peak
gennaio	39%	61%
febbraio	39%	61%
marzo	39%	61%
aprile	38%	62%
maggio	38%	62%
giugno	37%	63%
luglio	37%	63%
agosto	38%	62%
settembre	38%	62%
ottobre	39%	61%
novembre	39%	61%
dicembre	38%	62%



Off Peak	Totale
520.037	857.186
457.248	745.841
493.831	804.289
438.113	708.952
460.149	746.187
456.341	725.959
466.545	741.992
440.609	713.727
444.244	713.970
452.789	737.465
414.898	678.500
439.773	713.448
5.484.577	8.887.516
61,71%	

IT001E00103255

2021	Peak	Off Peak
gennaio	54.911	89.598
febbraio	45.220	75.561
marzo	44.785	74.988
aprile	43.864	72.011
maggio	47.444	89.105
giugno	49.235	81.629
luglio	52.876	82.092
agosto	41.108	75.691
settembre	50.618	76.865
ottobre	51.536	88.936
novembre	46.787	79.964
dicembre	54.192	86.215
Totale	582.576	972.655
	37%	63%

2022	Peak	Off Peak
gennaio	49.490	87.106
febbraio	46.413	78.234
marzo	38.223	76.975
aprile	30.077	70.436
maggio	33.480	72.015
giugno	32.829	73.096
luglio	30.520	84.369
agosto	20.965	56.620
settembre	33.340	74.596
ottobre	36.459	82.259
novembre	42.634	75.037
dicembre	45.288	82.634
Totale	439.718	913.377
	32%	68%

2023	Peak	Off Peak
gennaio	89.958	79.235
febbraio	32.179	62.889
marzo	33.701	70.843
aprile	26.722	65.366
maggio	32.137	69.800
giugno	28.173	72.206
luglio	29.284	75.022
agosto	27.570	63.555
settembre	31.475	70.637
ottobre	35.999	71.399
novembre	38.920	69.549
dicembre	37.454	74.691
Totale	443.572	845.192
	34%	66%

2025	Peak	Off Peak
gennaio	38.120	66.249
febbraio	33.264	61.793
marzo	30.185	68.884
aprile	29.524	65.500
maggio	29.083	67.383
giugno	26.914	70.775
luglio	28.070	73.028
agosto	26.192	64.468
settembre	37.450	79.619
ottobre	42.105	80.177
novembre	44.655	77.252
dicembre	46.593	76.426
Totale	412.155	851.554
	33%	67%

IT001E00103330

2021	Peak	Off Peak
gennaio	89.165	152.216
febbraio	66.979	113.908
marzo	68.552	105.377
aprile	67.549	99.858
maggio	70.940	133.279
giugno	92.858	158.948
luglio	91.407	178.292
agosto	91.050	160.346
settembre	89.747	132.750
ottobre	101.075	155.512
novembre	76.849	126.997
dicembre	82.513	119.054
Totale	988.684	1.636.537
	38%	62%

2022	Peak	Off Peak
gennaio	95.911	170.158
febbraio	90.828	147.288
marzo	107.237	162.889
aprile	97.808	159.775
maggio	111.572	166.147
giugno	94.730	155.551
luglio	90.303	154.215
agosto	86.171	135.323
settembre	88.849	145.385
ottobre	83.246	147.856
novembre	73.741	114.858
dicembre	74.504	127.284
Totale	1.094.900	1.786.729
	38%	62%

2023	Peak	Off Peak
gennaio	67.909	119.726
febbraio	53.873	87.825
marzo	89.486	139.142
aprile	92.363	164.426
maggio	107.324	169.911
giugno	101.304	172.845
luglio	87.728	155.486
agosto	94.891	149.016
settembre	88.811	143.406
ottobre	94.517	155.590
novembre	103.992	164.499
dicembre	85.181	159.543
Totale	1.067.379	1.781.415
	37%	63%

2025	Peak	Off Peak
gennaio	99.404	164.518
febbraio	91.456	156.057
marzo	86.870	178.330
aprile	90.342	165.907
maggio	81.450	152.011
giugno	72.271	143.871
luglio	69.391	149.762
agosto	62.894	141.648
settembre	81.789	156.651
ottobre	89.921	151.128
novembre	80.626	145.884
dicembre	89.111	153.804
Totale	995.525	1.859.571
	35%	65%

IT001E00213208

2021	Peak	Off Peak
gennaio	34.250	54.290
febbraio	29.688	51.390
marzo	29.386	48.598
aprile	26.583	43.595
maggio	30.481	54.900
giugno	30.427	49.146
luglio	31.616	51.437
agosto	25.368	46.716
settembre	28.662	45.286
ottobre	33.971	57.947
novembre	28.324	49.902
dicembre	32.026	51.757
Totale	360.782	604.964
	37%	63%

2022	Peak	Off Peak
gennaio	28.421	51.597
febbraio	25.956	44.118
marzo	31.587	51.045
aprile	25.856	46.078
maggio	29.157	48.814
giugno	29.192	52.685
luglio	25.977	51.539
agosto	23.888	40.677
settembre	22.683	39.581
ottobre	24.554	44.774
novembre	26.526	40.761
dicembre	25.944	42.520
Totale	319.741	554.189
	37%	63%

2023	Peak	Off Peak
gennaio	25.675	41.054
febbraio	23.368	37.678
marzo	26.312	42.066
aprile	22.709	40.784
maggio	28.447	49.127
giugno	25.216	47.646
luglio	27.128	51.852
agosto	23.743	41.713
settembre	23.711	43.235
ottobre	26.239	44.774
novembre	24.417	42.660
dicembre	22.959	45.804
Totale	299.924	528.393
	36%	64%

2025	Peak	Off Peak
gennaio	25.903	44.674
febbraio	24.795	41.652
marzo	24.198	47.351
aprile	25.251	44.837
maggio	26.461	50.162
giugno	24.117	50.082
luglio	23.361	45.001
agosto	20.162	40.388
settembre	23.597	43.844
ottobre	23.832	44.178
novembre	18.051	40.959
dicembre	23.723	45.739
Totale	283.451	538.867
	34%	66%

IT001E00103573

2021	Peak	Off Peak
gennaio	4.970	5.886
febbraio	7.775	13.103
marzo	8.588	11.810
aprile	2.283	3.519
maggio	2.163	3.797
giugno	2.260	3.948
luglio	4.909	7.017
agosto	17.025	21.374
settembre	8.689	10.841
ottobre	2.707	8.053
novembre	2.322	4.135
dicembre	4.459	6.487
Totale	68.150	99.970
	41%	59%

2022	Peak	Off Peak
gennaio	12.618	14.369
febbraio	21.652	20.240
marzo	31.749	28.850
aprile	20.005	20.526
maggio	2.435	4.091
giugno	2.574	4.919
luglio	5.705	6.773
agosto	8.701	9.283
settembre	7.905	9.543
ottobre	7.147	9.465
novembre	4.579	5.570
dicembre	10.844	16.991
Totale	135.914	150.620
	47%	53%

2023	Peak	Off Peak
gennaio	10.357	14.058
febbraio	12.662	16.251
marzo	11.142	13.874
aprile	7.815	10.714
maggio	0	0
giugno	2.294	3.711
luglio	4.433	5.892
agosto	3.105	4.351
settembre	2.470	4.300
ottobre	2.490	4.380
novembre	2.287	3.755
dicembre	2.281	4.864
Totale	61.336	86.150
	42%	58%

2025	Peak	Off Peak
gennaio	11.931	15.386
febbraio	10.744	11.258
marzo	4.601	6.607
aprile	10.422	15.681
maggio	15.779	19.264
giugno	4.492	7.198
luglio	6.170	7.731
agosto	7.799	8.078
settembre	2.413	3.808
ottobre	2.835	4.310
novembre	10.047	12.815
dicembre	10.322	12.388
Totale	97.555	124.524
	44%	56%

IT001E00103305

2021	Peak	Off Peak
gennaio	11.259	17.742
febbraio	10.976	18.315
marzo	13.434	19.990
aprile	15.162	21.203
maggio	13.284	21.998
giugno	13.474	21.212
luglio	13.736	20.233
agosto	15.061	23.249
settembre	15.091	20.485
ottobre	17.146	24.687
novembre	16.992	22.200
dicembre	22.400	26.379
Totale	178.015	257.693
	41%	59%

2022	Peak	Off Peak
gennaio	108.569	189.408
febbraio	102.969	164.141
marzo	120.780	181.717
aprile	12.238	18.870
maggio	15.085	19.935
giugno	14.406	21.073
luglio	14.318	22.006
agosto	16.061	20.982
settembre	15.433	20.247
ottobre	27.114	38.809
novembre	0	0
dicembre	13.417	19.041
Totale	460.390	716.229
	39%	61%

2023	Peak	Off Peak
gennaio	14.314	18.779
febbraio	13.777	16.765
marzo	15.579	18.296
aprile	11.401	18.422
maggio	0	0
giugno	15.027	20.072
luglio	15.445	22.581
agosto	11.273	16.406
settembre	9.671	15.588
ottobre	10.578	16.199
novembre	11.189	16.404
dicembre	9.628	19.083
Totale	137.882	198.595
	41%	59%

2025	Peak	Off Peak
gennaio	13.817	22.683
febbraio	12.921	21.237
marzo	9.755	19.213
aprile	10.859	17.359
maggio	11.252	18.466
giugno	13.527	21.682
luglio	13.460	19.600
agosto	12.398	19.536
settembre	11.836	17.659
ottobre	11.817	20.225
novembre	11.044	17.755
dicembre	9.277	16.377
Totale	141.963	231.792
	38%	62%

VEDI ANAGRAFICA POD

2021	Peak	Off Peak
gennaio	106.026	169.810
febbraio	94.942	154.120
marzo	104.323	160.595
aprile	102.993	145.124
maggio	101.048	170.796
giugno	103.677	165.697
luglio	106.147	154.271
agosto	103.095	162.286
settembre	100.578	152.542
ottobre	108.680	168.351
novembre	102.088	150.325
dicembre	104.038	154.199
Totale	1.237.635	1.908.116
	39%	61%

2022	Peak	Off Peak
gennaio	89.374	147.673
febbraio	82.873	127.147
marzo	92.584	133.989
aprile	89.138	145.245
maggio	101.973	153.484
giugno	91.813	149.092
luglio	87.686	155.943
agosto	100.493	144.480
settembre	91.684	145.690
ottobre	95.567	174.021
novembre	105.474	170.717
dicembre	112.079	182.276
Totale	1.140.738	1.829.757
	38%	62%

2023	Peak	Off Peak
gennaio	133.785	242.342
febbraio	173.527	244.325
marzo	164.556	217.993
aprile	127.990	144.966
maggio	144.014	174.016
giugno	130.281	155.872
luglio	141.371	165.117
agosto	145.234	176.307
settembre	132.239	176.072
ottobre	94.711	91.100
novembre	67.813	71.

POD	Oggetto	Indirizzo	Pot. [kW]	Tensione	Consumo storico	Codice	Settore	Codice AT02	Periodicità	Città	Note
IT001E00103255	Depuratore	Via Case Sparse 1 (Bì Nord)	750	MT	1.263.688,71	B196	D	DEP_CB1005	Biennale	BIELLA	
IT001E00103305	Pozzo	VIA S. CROCE N.45	155	MT	373.496,52	ACC02	A	POT_CB1007	Quinquennale	CANDELO	
IT001E00103330	Depuratore	Reg. Spolina; via Amendola n. 611	750	MT	2.855.365,65	CO30	D	DEP_CB1009	Biennale	COSSATO	
IT001E00103573	Staz.Sollewamento	CASCINALE ROLETTTO, 2 - ZUBIENA	225	MT	222.126,49	AB101	A	SEB_CB1029	Quinquennale	BIELLA	
IT001E00213208	Depuratore	Str. S. 230 Biella - Vercelli s.n. Via Grotta	275	MT	822.292,01	M800	D	DEP_CB1010	Biennale	MASSAZZA	
IT001E00103370	Pozzo	VIA S.AMBROGIO S.N.	48	BT	115.282,56	AGA02	A	CB1113	Quinquennale	GAGLIANICO	
IT001E00274473	Stazione di sollevamento	Strada per Arro	20	BT	31.921,90	SC31	F	SOL_CB1030	Quinquennale	SALUSSOLA	
IT001E00321000	Cameretta	REGIONE PRERA	1,5	BT	167,92	ASR05	A	CB1555	Quinquennale	SORDEVOLLO	
IT001E00328760	Stazione di sollevamento	-Frazione Viebolche_Crocemosso	3	BT	2.229,02	VB11	F	SOL_CB1036	Quinquennale	VALDILANA fraz. VALLE MOSSO	
IT001E00342582	Serbatolo	FRAZ. RIABELLA ALTA	1,5	BT	220,90	ASE03	A	SEB_CB1120	Quinquennale	CAMPUGLIA fraz. SAN PAOLO CERVO	
IT001E00345541	Serbatolo	VIA ACQUADRO ROBELLO S.N.	3	BT	157,97	APR06	A	SEB_CB188	Quinquennale	PRALINGO	
IT001E00357558	Serbatolo	FRAZIONE MELLO 68	1,5	BT	45,85	AVE01	A	SEB_CB180	Quinquennale	VEGLIO	
IT001E00367575	Serbatolo	VIA CARMINE SOLLAZZO	1,5	BT	46,34	APE03	A	SEB_CB1073	Quinquennale	PETTINENGO	
IT001E00369190	Serbatolo	FRAZ. FIORINA s.n.	3	BT	633,94	AVB12	A	SEB_CB1176	Quinquennale	VALDILANA fraz. VALLE MOSSO	
IT001E00403775	Serbatolo	FRAZ. CRAVELLO S.N.	1,5	BT	70,09	AVB05	A	SEB_CB1168	Quinquennale	VALDILANA fraz. VALLE MOSSO	
IT001E00426270	Serbatolo	FRAZ. GRASSI S.N.	1,5	BT	17,99	AVB06	A	SEB_CB1169	Quinquennale	VALDILANA fraz. VALLE MOSSO	
IT001E00484089	Serbatolo	FRAZ. PIANA S.N.	1,5	BT	419,13	AVB15	A	SEB_CB1177	Quinquennale	VALDILANA fraz. VALLE MOSSO	
IT001E00597426	Captazione	VIA M. LIBERTA' S.N. loc.Passobrevi	6	BT	84,93	AB120	A	CB1126	Quinquennale	BIELLA	
IT001E00609615	Serbatolo	VIA DON MERI S.N./str.ANTICA X CHIAVOLINO	3	BT	3.402,66	APQ01	A	SEB_CB1080	Quinquennale	POLLONE	
IT001E00632289	Stazione di sollevamento	Via Rio Viariggio - Vandorno - via cimitero	10	BT	15.245,77	B119	F	SOL_CB1003	Quinquennale	BIELLA	
IT001E00644127	Depuratore	Str. Cantone Bonino	15	BT	15.016,94	B108	D	DEP_CB1003	Quinquennale	BIELLA	
IT001E00653117	Serbatolo	STR. SAN GRATO	6	BT	373,49	ASR04	A	SEB_CB1141	Quinquennale	SORDEVOLLO	
IT001E00737442	Stazione di sollevamento	Via Duca d'Aosta s.n.	6	BT	3.693,30	PE24	F	SOL_CB1023	Quinquennale	PETTINENGO	
IT001E00774198	Serbatolo	VIA BONA BASILIO	10	BT	19,57	ASR01	A	SEB_CB1138	Quinquennale	SORDEVOLLO	
IT001E00776363	Stazione di sollevamento	Via Castelletto Cervo	4,5	BT	7.329,84	SOL5	F	SOL_CB1010	Quinquennale	COSSATO	
IT001E00786972	Serbatolo	STR. SAN GRATO	1,5	BT	80,04	AB121	A		Quinquennale	BIELLA	
IT001E01258009	Serbatolo	VIA CANDELO 64	15	BT	54.290,49	AB122	A	SEB_CB1028	Quinquennale	BIELLA	
IT001E01258856	Sede	P.ZA MARTIRI DELLA LIBERTA' 13	22	BT	40.878,02	-	U		Quinquennale	BIELLA	
IT001E01274305	Depuratore	Località Bielmonte	10	BT	3.772,74	VE11	D	DEP_CB1021	Quinquennale	VEGLIO	
IT001E01279157	Serbatolo	Regione Prato s.n. - PICCA	3	BT	930,23	AMI01	A	SEB_	Quinquennale	MAGLIANO	
IT001E01281190	Serbatolo	STR. S.D'OROPA (OROPA)	1,5	BT	12,20	AB115	A	SEB_CB1030	Quinquennale	BIELLA	
IT001E01283407	Serbatolo	LOCALITA' PIANE S.N.	1,5	BT	61,86	APQ03	A	SEB_CB1082	Quinquennale	POLLONE	
IT001E01286646	Serbatolo	VIA DELLEANI S.N.	6	BT	130,38	APQ02	A	SEB_CB1083	Quinquennale	POLLONE	
IT001E01856586	Stazione di sollevamento	Regione San Rocco - Via Fecia	6	BT	670,45	SOL8	F	SOL_CB1013	Quinquennale	COSSATO	
IT001E01858911	Stazione di sollevamento	Regione Gazzano (Orolungo)	6	BT	2.374,55	LE10	F	SOL_CB1018	Quinquennale	LESSONA	
IT001E01867556	Depuratore	Fraz. Premarcia sn	3	BT	610,64	VB06	D	DEP_CB1020	Quinquennale	VALDILANA fraz. VALLE MOSSO	
IT001E01894715	Staz.Sollewamento	Via Dua	4,5	BT	11.000,20	DZ2	A		Quinquennale	DORZANO	
IT001E02011268	depuratore di Cavaglia (cod.SIRA 27222)	Via Santhà, reg. Cornaletto	100	BT	100.643,71	CV01	D	DEP_CB1028	Quinquennale	CAVAGLIA'	
IT001E02048774	Potabilizzatore	ANDRATE STR.PROV.N.500 SN	15	BT	33.721,66	AMA04	A	POT_CB1011	Quinquennale	MAGNANO	
IT001E02048814	Serbatolo	FRAZ. ORETTO	3	BT	1.661,54	ASE05	A	SEB_CB1114	Quinquennale	CAMPUGLIA fraz. SAN PAOLO CERVO	
IT001E02055310	Serbatolo	FRAZ. BORNASCO S.N.	3	BT	1.184,26	ASB02	A	SEB_CB1111	Quinquennale	SALA BIELLESE	
IT001E02061613	Stazione di sollevamento	Via Serralunga	10	BT	4.410,45	B1101	F	SOL_CB1006	Quinquennale	BIELLA	
IT001E02120235	Depuratore	Arro Sud	6	BT	7.484,52	SC35	D	DEP_CB1017	Quinquennale	SALUSSOLA	
IT001E02169820	Potabilizzatore	FRAZ. TRABBIA	1,5	BT		ACL2	A	POT_CM1R008	Quinquennale	CALLABIANA	
IT001E02177861	Stazione di sollevamento	Via Lungo Cervo	10	BT	305,15	CC11	F	SOL_CB1007	Quinquennale	CANDELO	
IT001E02184812	Stazione di sollevamento	Scarico di emergenza Sollewamento	6	BT	1.944,81	RO30	F	SOL_CB1028	Quinquennale	RONCO BIELLESE	
IT001E02262117	Depuratore	Campeggio Regione Abbadia Via Zublena	6	BT	3.392,75	S803	D	DEP_CB1016	Quinquennale	SALA BIELLESE	
IT001E02268172	Pozzo	VIA XXIV MAGGIO S.N.	10	BT	97.909,51	APE02	A	CB1Z50	Quinquennale	PETTINENGO	
IT001E02402756	Serbatolo	FRAZIONE BURZANO "TAPPI" (muro Municipio)	3	BT	-	ASL03	A	SEB_CB1125	Quinquennale	PETTINENGO fraz. SELVE MARCONE	
IT001E02439996	Pozzo	VIA CONTESSA	100	BT	182.238,40	AL05	A	CB1Z99	Quinquennale	LESSONA	
IT001E02452663	Potabilizzatore	STR.ANTICA PER BAGNERI REG. MONTEPENNONE GRAGLIA	20	BT	82.420,86	AO104	A	POT_CB1012	Quinquennale	OCCHIEPO INFERIORE	
IT001E02480418	Serbatolo	FRAZ. BOTTO	1,5	BT	53,60	AVE05	A	SEB_CB1179	Quinquennale	VEGLIO	
IT001E02492755	Stazione di sollevamento	Via A. Cerruti n.32 fraz. Castello	6	BT	1.450,32	LE33	F	SOL_CB1019	Quinquennale	LESSONA	
IT001E02492757	Stazione di sollevamento	Frazione Capovilla Via Valle dellaacqua Edis	6	BT	1.809,38	LE31	F	SOL_CB1020	Quinquennale	LESSONA	
IT001E02515841	Depuratore	Frazione Sella s.n.	3	BT	11.134,23	TA25	D	IMH_CB1130	Quinquennale	TAVIGLIANO	
IT001E02515842	Stazione di sollevamento	Via Copasso 51b	6	BT	3.208,03	TA07	F	SOL_CB1032	Quinquennale	TAVIGLIANO	
IT001E02541537	Potabilizzatore	FRAZ. RIABELLA BASSA	3	BT	11,68	ASE06	A	SEB_CB1121	Quinquennale	CAMPUGLIA fraz. SAN PAOLO CERVO	
IT001E02541539	Serbatolo	FRAZ. BALMA	3	BT	10,17	AQU02	A	SEB_CB1100	Quinquennale	CAMPUGLIA fraz. QUITTENGO	
IT001E02664537	Serbatolo	FRAZ.BAGNERI S.N.	3	BT	35,80	AMZ02	A	SEB_CB1063	Quinquennale	MUZZANO	
IT001E02852163	Stazione di sollevamento	Frazione Lorazzo	6	BT	790,02	AN35	F	SOL_CB1043	Quinquennale	ANDORNO MICCA	
IT001E02852260	Depuratore	Frazione Colma	3	BT	-	AN36	D		Quinquennale	ANDORNO MICCA	
IT001E02854955	Serbatolo	VIA BOCCHI	1,5	BT	0,04	APQ04	A	SEB_CB1079	Quinquennale	POLLONE	
IT001E02856290	Stazione di sollevamento	Via Acquadro Robello n.13	6	BT	682,14	PR34	F	SOL_CB1040	Quinquennale	PRALINGO	
IT001E02858577	Stazione di sollevamento	Fraz. Cantone - via Dante Alighieri	4,5	BT	7.872,59	RO34	F	SOL_CB1039	Quinquennale	RONCO BIELLESE	
IT001E02868107	Stazione di sollevamento	Frazione Gillio - Strada Scuola Apostolica sn	6	BT	1.447,54	MZ13	F	SOL_CB1038	Quinquennale	MUZZANO	
IT001E03357590	Serbatolo	Via Dua s.n.	1,5	BT	3.238,93	ACV06	A	SEB_CB1211	Quinquennale	DORZANO	
IT001E03358909	Serbatolo	Reg. Quittengo	1,5	BT	-	AQU13	A	SEB_CB1102	Quinquennale	CAMPUGLIA CERVO	
IT001E03359738	Stazione di sollevamento	Località Isolone via Zara snc	6	BT	611,75	VA12	F	SOL_CB1041	Quinquennale	VALDENGO	
IT001E03363073	Serbatolo	REG. VALLE MOSSO FRAZ. SIMONE STRONA	1,5	BT	19,14	AVB18	A	SEB_CB1167	Quinquennale	VALDILANA	
IT001E03363126	Serbatolo	Via Moriordo s.n.	1,5	BT	438,24	ACV04	A	POT_CB1039	Quinquennale	CAVAGLIA'	
IT001E03366833	Potabilizzatore	Fraz. Monte; via C.Battisti sn	3	BT	1.151,18	ABO02	A	POT_CB1036	Quinquennale	BIOGLIO	
IT001E03381395	Serbatolo	FRAZ. ORMEZZANO via Picco	1,5	BT	37,30	AVB17	A	SEB_CB1164	Quinquennale	VALDILANA fraz. VALLE MOSSO	

IT001E03387853	Depuratore	Via Firenze		10	BT	3.495,34	PE36	D		Quinquennale	PETTINENGO	
IT001E03388682	Stazione di sollevamento	Battiana		3	BT	520,80	SOL6	F	SOL_CB011	Quinquennale	COSSATO	
IT001E04022068	Seratoio	VIA VALLE EDIS S.N.		15	BT	38.875,83	AL04	A	SPO_CB022	Quinquennale	LESSONA	
IT001E04022071	Potabilizzatore	VIA P.G.FRASSATI		48	BT	94.873,71	APP01	A	POT_CB015	Quinquennale	PONDERANO	
IT001E04022074	Potabilizzatore	Via TRIPOLI 63		20	BT	66.276,74	AAN07	A	POT_CB001	Quinquennale	ANDORNO MICCA	
IT001E04022083	Pozzo	VIA CERRIONE FRAZ. LONGHERO		15	BT	93.171,45	APP02	A	CB116	Quinquennale	PONDERANO	
IT001E04022086	Potabilizzatore	VIA GRAGLIA S.N.		25	BT	14.349,77	AOS01	A	POT_CB013	Quinquennale	OCCHIEPPO SUPERIORE	
IT001E04022089	Capitazione	LOC. MOLINETTO Via Tripoli sn		22	BT	22.506,73	AAN02	A	SEB_CB016	Quinquennale	ANDORNO MICCA	
IT001E04050063	Potabilizzatore	Fraz. Piaro		1,5	BT	2.145,62	ACM01	A	SEB_CB035	Quinquennale	CAMPIGLIA CERVO	
IT001E04122526	Stazione di sollevamento	Via Martiri Libertà 2 (FFS)		20	BT	16.171,10	SOL2	F	SOI_CB009	Quinquennale	COSSATO	
IT001E04122530	Seratoio	VIA AMENDOLA 91		15	BT	21.037,63	ACO05	A	SEB_CB049	Quinquennale	COSSATO	
IT001E04122534	Potabilizzatore	ZONA CAMPO DI CALCIO		10	BT	-	ACD02	A	POT_CB008	Quinquennale	CASAPINTA	
IT001E04122538	Pozzo	VIA MERCATO 38D		10	BT	50.832,33	ACC01	A	POT_CB006	Quinquennale	CANDELO	
IT001E04122545	Seratoio	LOCALITÀ SUPERSTRADA VALLEMOSCO (BARDONA)		10	BT	16.725,48	AQA01	A	SEB_CB092	Quinquennale	QUAREGNA	
IT001E04122550	Stazione di sollevamento	Via Marconi 55		10	BT	4.287,91	QA02	F	SOL_CB026	Quinquennale	QUAREGNA	
IT001E04122558	Potabilizzatore	Str. Vaglio e Colma 93		53	BT	22.025,16	ABI03	A	POT_CB005	Quinquennale	BIELLA	
IT001E04122563	Staz.Sollewamento	FRAZIONE CERRUTI		15	BT	10.036,65	ASP07	A	POT_CB022	Quinquennale	VALDILANA fraz. SOPRANA	
IT001E04122567	Depuratore	Via Arduzzi s.n.		10	BT	7.725,45	BI66	D	DEP_CB002	Quinquennale	BIELLA	
IT001E04122574	Seratoio	VIA NORCIA - PETTINENGO		15	BT	16.767,14	AZU04	A	SEB_CB190	Quinquennale	ZUMAGLIA	
IT001E04122578	Stazione di sollevamento	Str. Antica Ivrea s.n. fraz. San Clemente		94	BT	50.048,85	OI05	F	SOL_CB021	Quinquennale	OCCHIEPPO INFERIORE	
IT001E04122591	Stazione di sollevamento	Regione Moncalvo(FIORELLI)		37,5	BT	35.735,09	PO22	F	SOL_CB025	Quinquennale	POLLONE	
IT001E04122596	Potabilizzatore	VIA Q. SELLA N.8		40	BT	221.510,51	ACO01	A	POT_CB009	Quinquennale	COSSATO	
IT001E04122600	Stazione di sollevamento	Regione Cisi Reg. Moncalvo		118	BT	32.797,41	PO20	F	SOL_CB024	Quinquennale	POLLONE	
IT001E04122605	Stazione di sollevamento	Via F.lli Tondi s.n. Reg. Mozzetto		15	BT	48.385,70	LE23	F	SOL_CB017	Quinquennale	LESSONA	
IT001E04122611	Seratoio	VIA QUAREGNA S.N.		40	BT	55.394,39	AGA01	A	SEB_CB050	Quinquennale	GAGLIANICO	
IT001E04122616	Potabilizzatore	Regione VALLE N.76/Str. Vicinale Neggia		15	BT	14.246,56	APR03	A	POT_CB016	Quinquennale	PRALUNGO	
IT001E04122622	Seratoio	VIA MINO 46 (MONTEFERRARIO)		15	BT	16.415,56	ACO04	A	SEB_CB044	Quinquennale	COSSATO	
IT001E04122627	Seratoio	VIA FECIA		10	BT	24.759,13	ACO03	A	SEB_CB045	Quinquennale	COSSATO	
IT001E04122631	Depuratore	Via C. Cervo n.421		15	BT	7.187,84	CO02	D	DEP_CB008	Quinquennale	COSSATO	
IT001E04122635	Potabilizzatore	STR. BUFFAROLA N.10		25	BT	3.832,47	AB02	A	POT_CB004	Quinquennale	BIELLA	
IT001E04122639	Potabilizzatore	VIA RIMEMBRANZE		30	BT	6.793,84	AZU02	A	POT_CB033	Quinquennale	ZUMAGLIA	
IT001E04122643	Depuratore	Via Uberti Inferiore S.P.200 vicino laghetto Mass.		10	BT	17.831,89	ZU03	D	DEP_CB025	Quinquennale	ZUMAGLIA	
IT001E04122647	Pozzo	VIA CASE SPARSE S.N.		10	BT	8.564,41	AZU01	A	SEB_CB191	Quinquennale	ZUMAGLIA	
IT001E04122651	Depuratore	Via Case Sparse s.n.		10	BT	4.914,85	ZU04	D	DEP_CB023	Quinquennale	ZUMAGLIA	
IT001E04122655	Depuratore	Via Roma		10	BT	3.073,82	ZI01	D	DEP_CB022	Quinquennale	ZIMONE	
IT001E04122659	Seratoio	FRAZ. TORELLI S.N.		15	BT	7.723,59	AVB02	A	SEB_CB165	Quinquennale	VALDILANA fraz. VALLE MOSSO	
IT001E04122663	Stazione di sollevamento	Inizio Strada Rovella (PONTE IVREA) Via Batur		55	BT	43.858,91	VB22	F	SOL_CB035	Quinquennale	VALDILANA fraz. VALLE MOSSO	
IT001E04122667	Seratoio	REGIONE ROVELLA S.N.		3	BT	11.727,04	AVB08	A	SEB_CB173	Quinquennale	VALDILANA fraz. VALLE MOSSO	
IT001E04122672	Staz.Sollewamento	FRAZIONE CERREIA		3	BT	6.004,01	ASP08	A	POT_CB023	Quinquennale	VALDILANA fraz. SOPRANA	
IT001E04122677	Seratoio	STR. SAN GRATO		6	BT	116,09	ASR03	A	SEB_CB140	Quinquennale	SORDEVOLO	
IT001E04122681	Potabilizzatore	REGIONE RONCO TONONE		22	BT	6.730,83	ATL03	A	POT_CB028	Quinquennale	TOLLEGNO	
IT001E04122687	Seratoio	VIA MOMBARONE N.13		25	BT	21.572,32	ATR01	A	SEB_CB160	Quinquennale	TORRAZZO	
IT001E04122691	Pozzo	VIA COLOMBO N°42		6	BT	-	AVA05	A	CB1201	Quinquennale	VALDENGO	
IT001E04122696	Pozzo	VIA ROMA S.N.		15	BT	776,92	AVA03	A	CB1202	Quinquennale	VALDENGO	
IT001E04150180	Pozzo	VIA Q. SELLA 49A		43	BT	158.631,69	AVA04	A	CB1203	Quinquennale	VALDENGO	
IT001E04150183	Seratoio	VIA VAGLIUMINA S.N.		6	BT	-	ACB01	A	SEB_CB034	Quinquennale	CAMBURZANO	
IT001E04150185	Pozzo	I-Campore		6	BT	2.247,97	VB21	F	SOL_CB034	Quinquennale	VALDILANA fraz. VALLE MOSSO	
IT001E04178993	Pozzo	VIA SERPENTIERO S.N.		10	BT	37.823,77	AVI04	A	CB1800	Quinquennale	VIGLIANO BIELLESE	
IT001E04179000	Pozzo	VIA MARCONI S.N.		75	BT	10.223,09	AVI01	A	POT_CB031	Quinquennale	VIGLIANO BIELLESE	
IT001E04179020	Pozzo	VIA SPINA N.12		43	BT	171.971,70	AVI02	A	POT_CB032	Quinquennale	VIGLIANO BIELLESE	
IT001E04183955	Pozzo	VIA LUNGO CERVO S.N.		40	BT	32.326,02	AVI03	A	CB1801	Quinquennale	VIGLIANO BIELLESE	
IT001E04209395	Seratoio	VIA PER RONCO S.N.		3	BT	1.037,05	AVI05	A	SEB_CB185	Quinquennale	VIGLIANO BIELLESE	
IT001E04296727	Stazione di sollevamento	-Via Camplisso - rotonda tangenziale		6	BT	263,47	BI94	F	SOL_CB002	Quinquennale	BIELLA	
IT001E04296740	Seratoio	VIA TENENTE FLORIO (BIOGLIO)		3	BT	3.511,01	API01	A	SEB_CB075	Quinquennale	PIATTO	
IT001E04296813	Depuratore	Località Malina		3	BT	-	PI02	D	DEP_CB012	Quinquennale	PIATTO	
IT001E04296821	Depuratore	Frazione Balma Via Caduti Libertà 3		3	BT	3.628,30	QU11	D	DEP_CB014	Quinquennale	CAMPIGLIA fraz. QUITTENGNO	
IT001E04296850	Seratoio	STR. PER PONZONE (DOPO GALLERIA) MASSARO SAN ROCCO		3	BT	5.871,72	AVB03	A	SEB_CB166	Quinquennale	VALDILANA fraz. VALLE MOSSO	
IT001E04333960	Seratoio	CASCINALE MASSOCCO S.N.		1,5	BT	10,79	AAN06	A	SEB_CB015	Quinquennale	ANDORNO MICCA	
IT001E04333961	Capitazione	REGIONE NARTEGGIO S.N. (SORGENTE)		3	BT	1.041,99	AAN08	A	SEB_CB011	Quinquennale	ANDORNO MICCA	
IT001E04333963	Seratoio	VIA CAPISANO 31 (FRAZ. GOLZIO)		1,5	BT	705,62	AAN05	A	SEB_CB008	Quinquennale	ANDORNO MICCA	
IT001E04333965	Seratoio	STR. DERIVATA DA SANT. OROPA		3	BT	1.859,82	ABI05	A	SEB_CB020	Quinquennale	BIELLA	
IT001E04334035	Stazione di sollevamento	Frazione Polla (Cascine Bianche - Via Poma)		35	BT	11.158,52	TL11	F	SOI_CB033	Quinquennale	TOLLEGNO	
IT001E04334037	Seratoio	BORGATA/FRAZ. SELLA S.N.		1,5	BT	90,24	AVB07	A	SEB_CB172	Quinquennale	VALDILANA fraz. VALLE MOSSO	
IT001E04334039	Seratoio	LOCALITÀ BRARO SOPRA CIV. 77		3	BT	443,64	APR04	A	SEB_CB089	Quinquennale	PRALUNGO	
IT001E04334040	Seratoio	REGIONE MOMPROSSO S.N.		6	BT	2.127,98	APR01	A	SEB_CB087	Quinquennale	PRALUNGO	
IT001E04334041	Stazione di sollevamento	Via Cossato s.n. "CIME BIANCHE"		10	BT	9.567,40	QA05	F	SOL_CB027	Quinquennale	QUAREGNA	
IT001E04334047	Seratoio	FRAZIONE CERRUTI		6	BT	1.820,69	ASP05	A	SEB_CB126	Quinquennale	VALDILANA fraz. SOPRANA	
IT001E04334048	Potabilizzatore	FRAZIONE BOZZOLA		6	BT	4.308,89	ASP01	A	POT_CB020	Quinquennale	VALDILANA fraz. SOPRANA	
IT001E04347513	Depuratore	Frazione Monte, Via Battisti		3	BT	-	BO13	D	IMH_CB169	Quinquennale	BIOGLIO	
IT001E04347515	Depuratore	Loc. Masere		3	BT	-	BO14	D	DEP_CB027	Quinquennale	BIOGLIO	
IT001E04347516	Potabilizzatore	VIA RIMEMBRANZE		3	BT	4.173,98	ABO01	A	POT_CB037	Quinquennale	BIOGLIO	
IT001E04347518	Potabilizzatore	FRAZ. FUSERO		3	BT	429,43	ACL1	A	POT_CM007	Quinquennale	CALLABIANA	
IT001E04347523	Stazione di sollevamento	Str.vic. Pobbaro o via Spolina (B.ta Colombera)		15	BT	20.671,79	SOL3	F	SOL_CB015	Quinquennale	COSSATO	
IT001E04347524	Depuratore	Fraz. Castellengo		6	BT	8.373,77	CO03	D	DEP_CB007	Quinquennale	COSSATO	

IT001E04347566	Staz.Sollewamento	VIA RAMAZIO	3	BT	3.870,19	AME05	A		Quinquennale	MEZZANA MORTIGLIENGO	
IT001E04347567	Staz.Sollewamento	BOSCO NORD DI FRAZ. MONTALDO	10	BT	8.220,97	AME06	A		Quinquennale	MEZZANA MORTIGLIENGO	
IT001E04347569	Staz.Sollewamento	LOC. MONDALFORNO INF./VIA M. SUP.	6	BT	2.383,88	AME04	A		Quinquennale	MEZZANA MORTIGLIENGO	
IT001E04347572	Seratoio	VIA UBERTINO	1,5	BT	1.661,33	AME03	A		Quinquennale	MEZZANA MORTIGLIENGO	
IT001E04347585	Depuratore	Località Cimitero	3	BT	5.011,65	PI01	D	DEP_CBIO11	Quinquennale	PIATTO	
IT001E04347609	Potabilizzatore	FRAZIONE PRINA	1,5	BT	272,89	AST05	A	POT_CBIO25	Quinquennale	STRONA	
IT001E04347610	Potabilizzatore	FRAZIONE CALVINO S.N.	3	BT	2.381,39	AST02	A	POT_CBIO26	Quinquennale	STRONA	
IT001E04347611	Staz.Sollewamento	EX STRADA VOLPE	6	BT	5.229,16	ATE03	A	SPO_CBIO25	Quinquennale	TERNENGO	
IT001E04347612	Seratoio	VIA BAZZERA S.N.	1,5	BT	905,34	ATL06	A	SEB_CB155	Quinquennale	TOLLEGNO	
IT001E04347613	Seratoio	REGIONE SERRA	1,5	BT	308,38	ATL02	A	SEB_CB157	Quinquennale	TOLLEGNO	
IT001E04347614	Seratoio	VIA ROMA S.N.	1,5	BT	325,64	ATL05	A	SEB_CB158	Quinquennale	TOLLEGNO	
IT001E04347615	Seratoio	VIA CIAREI S.N.	1,5	BT	636,51	ATL01	A	SEB_CB156	Quinquennale	TOLLEGNO	
IT001E04347624	Seratoio	FRAZ. FALCERO S.N.	1,5	BT	24,18	AVB11	A	SEB_CB163	Quinquennale	VALDILANA fraz. VALLE MOSSO	
IT001E04347822	Pozzo	Loc. Moriondo (pozzo campo sportivo)	53	BT	260.170,37	ACV01	A	POT_CBIO39	Quinquennale	CAVAGLIA'	
IT001E04347829	Pozzo	Via Campasso/Monforino Sup	62	BT	132.078,55	ACV02	A	POT_CBIO38	Quinquennale	CAVAGLIA'	
IT001E04347850	Pozzo	Via Cavalier Scaglia (POZZO)	6	BT	6.227,27	DZ1	A		Quinquennale	DORZANO	
IT001E04347857	Pozzo	Borgo Salomone (Roppolo) bosco	20	BT	20.851,27	ACV03	A	c.929	Quinquennale	DORZANO	
IT001E04398797	Potabilizzatore	STR. VAGLIO COLMA N.61	6	BT	1.150,13	ABI19	A	SEB_CBIO17	Quinquennale	BIELLA	
IT001E04448921	Stazione di sollewamento	Via Bertamellina 24 (Pavignano)	6	BT	8.176,51	BI52	F	SOL_CBIO04	Quinquennale	BIELLA	
IT001E04463050	Seratoio	FRAZ. GRANDA S.N.	3	BT	1.233,97	AAN03	A	POT_CBIO02	Quinquennale	ANDORNO MICCA	
IT001E04463052	Seratoio	STRADA COLMA	3	BT	851,66	AAN09	A	POT_CBIO03	Quinquennale	ANDORNO MICCA	
IT001E04463193	Seratoio	COLLINA "MUSCIARIN"	1,5	BT	748,22	ACD01	A	SEB_CBIO42	Quinquennale	CASAPINTA	
IT001E04463197	Prot.catodica	VIA AMENDOLA S.N.	1,5	BT	348,76	ACQ06	A		Quinquennale	COSSATO	
IT001E04463198	Prot.catodica	VIA MARTIRI LIBERTÀ	1,5	BT	233,20	ACQ07	A		Quinquennale	COSSATO	
IT001E04463205	Prot.catodica	VIA MARCONI S.N.	1,5	BT	948,97	ACQ08	A		Quinquennale	COSSATO	
IT001E04463216	Stazione di sollewamento	Via XXV Aprile_Drink Shop	10	BT	4.045,05	SOL4	F	SOL_CBIO14	Quinquennale	COSSATO	
IT001E04463250	Seratoio	VIA SANTUARIO S.N.	1,5	BT	101,47	AMZ01	A	SEB_CBIO64	Quinquennale	MUZZANO	
IT001E04463251	Potabilizzatore	STR.ANTICA PER BAGNERI REG. MONTEPENNONE GRAGLIA	1,5	BT	29,44	AOI03	A	POT_CBIO12	Quinquennale	OCCHIEPPO INFERIORE	
IT001E04463252	Seratoio	VIA CAPPÀ 25 - LESSONA	6	BT	1.049,37	ACO09	A	SEB_CBIO47	Quinquennale	COSSATO	
IT001E04463270	Seratoio	VIA BERTOLA S.N. - S.P. n° 404 MUZZANO	3	BT	786,83	AOI01	A	SEB_CBIO66	Quinquennale	OCCHIEPPO INFERIORE	
IT001E04463281	Seratoio	VIA GARIBALDI s.n. ( DI FRONTE AL N°136)	1,5	BT	13,87	APR05	A	SEB_CBIO85	Quinquennale	PRALINGO	
IT001E04463284	Seratoio	VIA ACQUADRO ROBELLO 150 (DOPO CIV. 57)	1,5	BT	155,98	APR02	A	SEB_CBIO90	Quinquennale	PRALINGO	
IT001E04463311	Seratoio	FRAZIONE CAPPIO	1,5	BT	845,47	AST04	A	SEB_CB145	Quinquennale	STRONA	
IT001E04463337	Potabilizzatore	LOC. PIANE S.N.	1,5	BT	842,37	AVE02	A	POT_CBIO30	Quinquennale	VEGLIO	
IT001E04463356	Seratoio	VIA MAGNANO	6	BT	17.221,69	AZIO1	A	SEB_CB186	Quinquennale	ZIMONE	
IT001E04479463	Potabilizzatore	STR.ANTICA PER BAGNERI REG. MONTEPENNONE GRAGLIA	1,5	BT	9,70	AOI02	A	SEB_CBIO67	Quinquennale	OCCHIEPPO INFERIORE	
IT001E04540502	Seratoio	STR. S. D'OROPA N.38	3	BT	168,04	ABI06	A	SEB_CBIO21	Quinquennale	BIELLA	
IT001E04540503	Depuratore	Via Sant.d'Oropa	10	BT	8.799,43	BI54	D	DEP_CBIO04	Quinquennale	BIELLA	
IT001E04540505	Seratoio	FRAZ. FAVARO - ZONA EX CAVE	3	BT	3.327,02	ABI17	A	SEB_CBIO24	Quinquennale	BIELLA	
IT001E04540527	pozzetto	VIA CAVOUR INCR. VIALE C.BATTISTI	1,5	BT	0,09	ABIO9	A		Quinquennale	BIELLA	
IT001E04540568	Potabilizzatore	VIA DEL PASSAGGIO (ex VIA DEGLI ALPINI?)	3	BT	3.739,98	ACA01	A	SEB_CBIO33	Quinquennale	CAMANDONA	
IT001E04540581	Seratoio	VIA MESSIDORO S.N.	1,5	BT	2.932,17	ACC03	A	SEB_CBIO40	Quinquennale	CANDELO	
IT001E04540617	Seratoio	VIA VALLE EDIS S.N. X LESSONA	6	BT	4.027,51	ALE03	A	SEB_CBIO53	Quinquennale	LESSONA	
IT001E04540683	Seratoio	VIA XXIV MAGGIO SN PETTINENGO	1,5	BT	335,55	AVB13	A	SEB_CB175	Quinquennale	VALDILANA fraz. VALLE MOSSO	
IT001E04540686	Potabilizzatore	VIA OBERDAN S.N. FRAZ. MONTESINARO	1,5	BT	582,48	APL02	A	SEB_CBIO77	Quinquennale	PIEDICAVALLLO	
IT001E04540687	Seratoio	VIA MOLOGNA S.N.	1,5	BT	2.948,89	APL01	A	POT_CBIO14	Quinquennale	PIEDICAVALLLO	
IT001E04540707	Potabilizzatore	VIA F. ROSAZZA S.N.	1,5	BT	3.813,23	ARZ01	A	POT_CBIO17	Quinquennale	ROSAZZA	
IT001E04540710	Partitore	VIA MAZZINI S.N. - SAGLIANO MICCA	3	BT	1.881,64	ABI10	A		Quinquennale	BIELLA	
IT001E04540726	Seratoio	FRAZ. MAZZUCCHETTI S.N.	3	BT	464,57	ASE01	A	SEB_CB115	Quinquennale	CAMPIGLIA fraz. SAN PAOLO CERVO	
IT001E04540727	Seratoio	FRAZ. BARIOLA S.N.	3	BT	99,70	ASE02	A	SEB_CB117	Quinquennale	CAMPIGLIA fraz. SAN PAOLO CERVO	
IT001E04540728	Depuratore	Frazione Burzano	3	BT	6.455,00	SL03	D	DEP_CBIO19	Quinquennale	PETTINENGO fraz. SELVE MARCONE	
IT001E04540729	Potabilizzatore	VIA CASE SPARSE	6	BT	3.027,80	ASL01	A	POT_CBIO18	Quinquennale	PETTINENGO fraz. SELVE MARCONE	
IT001E04540736	Seratoio	REGIONE ZANDERT	3	BT	3.396,70	ATE01	A	SEB_CB152	Quinquennale	TERNENGO	
IT001E04540737	Seratoio	VIA PETTINENGO	1,5	BT	503,99	ATE02	A	SEB_CB150	Quinquennale	TERNENGO	
IT001E04540738	Potabilizzatore	REGIONE CARAMELLETO S.N.	6	BT	1.119,35	ATL04	A	POT_CBIO27	Quinquennale	TOLLEGNO	
IT001E04540760	Seratoio	FRAZ. VIOLETTO S.N. / BADONE	1,5	BT	0,13	AVB01	A	SEB_CB171	Quinquennale	VALDILANA fraz. VALLE MOSSO	
IT001E04540898	Stazione di sollewamento	Str. Com. delle fontane parallela di via Rondolino	6	BT		CV02	F	SOL_CBIO44	Quinquennale	CAVAGLIA'	
IT001E04621730	Depuratore	Località San Grato S.P.143/via Bergana	6	BT	15.876,57	SC09	D	DEP_CBIO18	Quinquennale	SALUSSOLA	
IT001E04621752	Seratoio	FRAZ. GALLO S.N.	3	BT	0,01	AVB04	A	SEB_CB178	Quinquennale	VALDILANA fraz. VALLE MOSSO	
IT001E05025212	Seratoio	VIA GALLINIT	1,5	BT	2,39	ABI13	A	SEB_CBIO22	Quinquennale	BIELLA	
IT001E05044161	Seratoio	FRAZ. FRANCO ZINA S.N. (STRONA)	3	BT	-	ALE02	A	SEB_CBIO55	Quinquennale	LESSONA	
IT001E06676145	Seratoio	VIA UBERTI SUPERIORE	10	BT	3.622,53	AZU03	A	SEB_CB189	Quinquennale	ZUMAGLIA	
IT001E06676264	Seratoio	STR. DELL'OTTAVIANA S.N.	1,5	BT	942,07	ABIO8	A	SEB_CBIO19	Quinquennale	BIELLA	
IT001E06676257	Seratoio	FRAZ. ROMANINA SN S.P. 200/1	6	BT	148,49	AVE04	A	SEB_CB181	Quinquennale	VEGLIO	
IT001E06678725	Potabilizzatore	Reg. TITIN n.2	3	BT	5.711,59	AMIO2	A	POT_	Quinquennale	MIAGLIANO	
IT001E06680187	Seratoio	VIA PER BIELLA	4,5	BT	55,97	APE01	A	SEB_CBIO71	Quinquennale	PETTINENGO	
IT001E06680305	Seratoio	VIA SOSIO 15	6	BT	9.158,57	AMA01	A	SEB_CBIO56	Quinquennale	MAGNANO	
IT001E06680620	Seratoio	VIA CHIESA/VIA ROMA SN	3	BT	8.507,20	ACE01	A	SEB_CBIO43	Quinquennale	QUAREGNA fraz. CERRETO CASTELLO	
IT001E06681265	Potabilizzatore	BORGATA CAPO MOSSO	3	BT	2.787,29	AMC01	A	POT_CBIO35	Quinquennale	VALDILANA fraz. MOSSO	
IT001E06681378	Stazione di sollewamento	Via Fabbrieche n.149	3	BT	-	VB00	F		Quinquennale	VALDILANA fraz. VALLE MOSSO	
IT001E06681423	Potabilizzatore	VIA UMBERTO (via XXIV Maggio/S.P. Biella Valsesia)	1,5	BT	-	AVB09	A	POT_CBIO29	Quinquennale	VALDILANA fraz. VALLE MOSSO	
IT001E06681928	Seratoio	FRAZ. ZERBOLA	1,5	BT	54,00	AVE03	A	SEB_CB182	Quinquennale	VEGLIO	
IT001E06682703	Staz.Sollewamento	VIA CASTELLETO CERVO	15	BT	20.455,64	ACO02	A	SEB_CBIO46	Quinquennale	COSSATO	

IT001E06683039	Serbatoio	STR. PROVINCIALE PER ZUMAGLIA	6	BT		ARO01	A	SEB_CBI107	Quinquennale	RONCO BIELLESE	
IT001E06683344	Serbatoio	VIA RAFFAELLO SANZIO S.N.	3	BT	834,10	AVA02	A	SEB_CBI162	Quinquennale	VALDENGIO	
IT001E06683345	Serbatoio	VIA CASCINA S. ANDREA SUPERIORE	6	BT	217,51	AVA01	A	SEB_CBI161	Quinquennale	VALDENGIO	
IT001E06685141	Depuratore	Via Uberti Inferiore s.n. vicino casa Manzo	6	BT	20.116,48	ZU02	D	DEP_CBI024	Quinquennale	ZUMAGLIA	
IT001E06692096	Stazione di sollevamento	Fraz. L'orazzo Via Maffei	15	BT	39.571,85	SOL1	F	SOL_CBI012	Quinquennale	COSSATO	
IT001E06697768	Stazione di sollevamento	Via Leonardo Da Vinci (Livera)	6	BT	7.668,84	PE16	F	SOL_CBI022	Quinquennale	PETTINENGO	
IT001E06706392	Serbatoio	FRAZIONE CAPPIO (DEILA) MOLINGROSSO	4,5	BT	1.150,66	AST03	A	SEB_CBI143	Quinquennale	STRONA	
IT001E06706483	Serbatoio	FR. ROMANINA STR. PRIV. PRIMA DI STR. PER VEGLIO	27	BT	-	AVB10	A	SPO_CBI034	Quinquennale	VALDILANA fraz. VALLE MOSSO	
IT001E06707096	Serbatoio	VIA VINCENZO AMBROSETTI 2	3	BT	7,55	ASR02	A	SEB_CBI139	Quinquennale	SORDEVOLO	
IT001E06708342	Potabilizzatore	FRAZIONE BALTIGATI	10	BT	3.987,96	ASP06	A	POT_CBI019	Quinquennale	VALDILANA fraz. SOPRANA	
IT001E06721597	Potabilizzatore	BORGATA GARBACCIO 12	1,5	BT	2.054,34	AMO02	A	POT_CBI034	Quinquennale	VALDILANA fraz. MOSSO	
IT001E06725231	Serbatoio	VIA PREALPI 81	1,5	BT	736,99	AOS02	A	SEB_CBI065	Quinquennale	OCCHIEPPO SUPERIORE	
IT001E06730971	Serbatoio	BORGATA GILI SN	10	BT	9.033,19	AMO03	A	SEB_CBI192	Quinquennale	VALDILANA fraz. MOSSO	
IT001E06744077	Stazione di sollevamento	Borgata Enoch	15	BT	8.895,07	CR02	F	SOL_CBI016	Quinquennale	LESSONA fraz. CROSA	
IT001E06776371	Serbatoio	VIA MENTEGAZZI 18	25	BT	466,93	ABI04	A	SEB_CBI018	Quinquennale	BIELLA	
IT001E0678568	Serbatoio	strada GALLINI sn	1,5	BT	84,86	ABI36	A	SEB_CBI023	Quinquennale	BIELLA	
IT001E06779149	Serbatoio	STR. CANTONE VINDOLO 50	1,5	BT	0,37	ABI16	A		Quinquennale	BIELLA	
IT001E06779377	Serbatoio	STR. BARAZZETTO VANDORNO S.N.	1,5	BT	115,14	ABI11	A		Quinquennale	BIELLA	
IT001E06792291	Pozzo	VIA MAGLIOLEO S.N.	38	BT	56,18	ABI12	A	CB1908	Quinquennale	BIELLA	
IT001E06797430	Potabilizzatore	STR. SAN GIUSEPPE - FRAZIONE RAVIZZA/CERRUTI	1,5	BT	1.557,46	AAN04	A	SEB_CBI014	Quinquennale	ANDORNO MICCA	
IT001E06798501	Depuratore	Frazione S. Giuseppe Casto/Chioso Via Diaz sn	3	BT	14.191,23	AN01	D	DEP_CBI001	Quinquennale	ANDORNO MICCA	
IT001E06799794	Serbatoio	C.SE VERCCELLONE	1,5	BT	1.893,01	AAN10	A	SEB_CBI001	Quinquennale	ANDORNO MICCA	
IT001E08673030	Stazione di sollevamento	Via Cesone Ponte Guelpa	6	BT	2.031,59	SOL7	F	SOL_CBI008	Quinquennale	COSSATO	
IT001E10065789	Serbatoio	STRADA SALA ANDRATE S.N.	3	BT	1.807,34	ASB01	A	SEB_CBI112	Quinquennale	SALA BIELLESE	
IT001E10085603	Potabilizzatore	LOCALITÀ BOSCHI SN	3	BT	760,74	AMO04	A	SEB_CBI195	Quinquennale	VALDILANA fraz. MOSSO	
IT001E10159092	Potabilizzatore	FRAZIONE ORCETTO S.N./CHIESA	3	BT	3.289,82	AST01	A	POT_CBI024	Quinquennale	STRONA	
IT001E10186326	Serbatoio	STRADA DELLA SERRA	3	BT	641,89	AMA02	A	SEB_CBI059	Quinquennale	MAGNANO	
IT001E10200006	Stazione di sollevamento	Cantone Buco - Vandorno	3	BT	1.019,00	BI88	F	SOL_CBI001	Quinquennale	BIELLA	
IT001E10211064	Depuratore	Via B. Croce/Ceresa	8	BT	7.936,55	PO04	D	DEP_CBI013	Quinquennale	POLLONE	
IT001E10487386	Serbatoio	VIA SAN MARCO 37	1,5	BT	76,18	AOS03	A	SEB_CBI070	Quinquennale	OCCHIEPPO SUPERIORE	
IT001E10543846	Stazione di sollevamento	Via per Oropa (Favaro)	6	BT	683,66	PO30	F	SOL_CBI042	Quinquennale	POLLONE	
IT001E10868808	Pozzo	Borgo Salomone (Roppolo) lato strada	10	BT		ACV05	A		Quinquennale	CAVAGLIA'	
IT001E10868834		grato secco UT 289	6	BT		PE37	F		Quinquennale	PETTINENGO	
IT001E10925149	Captazione	ANTUA	3	BT	5.419,74	ABI00	A	CB1125	Quinquennale	BIELLA	
IT001E12485504	Stazione di sollevamento	VIA E. BONA S.N.	10	BT		A____	F	C.723	Quinquennale	SORDEVOLO	
IT001E12964414		Contatore Cossila San Grato	1,5	BT	-		A			BIELLA	
IT001E12534252		Borgata Spinei	6		-	SOL_	F			COSSATO	

TIPO	LUNGHEZZA	DESCRIZIONE	OBLIGA TORIETA' SU TRACCIA TO		TIPO VALORE PER CLIENTE	VALORE PER CLIENTE
VARCHAR2	15	Codice della società su cui si intende caricare	SI	Dati ORDINE	FISSO	01
VARCHAR2	15	Id dello studio su cui si intende caricare	SI		FISSO	1
DATE		Data creazione dell'ordine	SI		VARIABILE	1° DEL MESE DI RIFERIMENTO DELLE BOLLETTE
DATE		Data prevista consegna	SI		VARIABILE	fine mese voce precedente
VARCHAR2	17	Codice soggetto fornitore	SI		VARIABILE	01153 = Metaenergia (2016)
VARCHAR2	4	Codice tipo ordine	SI		FISSO	03 con contratto (oppure 01)
VARCHAR2	2000	Oggetto Ordine	SI		VARIABILE	In questo campo CORDAR dovrà inserire l'identificativo della fattura: es. FATTURA n. XXX del gg/mm/aaaa
NUMBER	4	Codice esercizio	SI		VARIABILE	Esercizio di competenza per la generazione di ordini, evasioni e registrazioni 2016/2017/...
NUMBER		Numero Contratto Collegato. <b>Obbligatorio solo se valorizzato LES_CODICE_CON</b>	SI		VARIABILE	Contratto di riferimento del fornitore Numero Contratto Collegato. Obbligatorio solo se valorizzato LES_CODICE_CON (VARIABILE). (82 per il 2016)
VARCHAR2	15	Codice livello organizzativo	SI		FISSO	A04
VARCHAR2	2	Codice Tipo Servizio	SI	Dati di riga ORDINE	FISSO	03 = SERVIZIO
VARCHAR2	3	Codice divisa	SI		FISSO	EUR
VARCHAR2	1	Destinato. S/N. Di default = N.	SI		FISSO	S
VARCHAR2	1	Tipo risorsa	SI		FISSO	G
VARCHAR2	18	Codice risorsa	SI		VARIABILE	In questo campo CORDAR dovrà inserire l'identificativo del POD.
VARCHAR2	1	Riga gestita a Quantità o Valore (Q/V)	SI		FISSO	V
NUMBER		Valore Ordinato UM Esterna. <b>Obbligatorio per righe a valore.</b>	SI		VARIABILE	TUTTO MENO L'IVA
VARCHAR2	1	Destinato. S/N. Di default = N.	SI		FISSO	S
DATE		Data prevista consegna	SI		VARIABILE	Come LSEOT_DATAPREVISTACONSEGNA
VARCHAR2	2000	Note	SI		VARIABILE	RESTITUZIONE/ACCONTO/CONGUAGLIO
NUMBER		Totale riga a valore	SI	Dati MOVIMENTO	VARIABILE	TUTTO MENO L'IVA
VARCHAR2	3	Codice documento esterno	SI		FISSO	FAT
VARCHAR2	15	Numero Documento Esterno	SI		VARIABILE	numero del dettaglio di raggruppamento (4 gruppi: A=Acquedotto; F=fognatura; D=depuratore; U=Sede)
DATE		Data Documento Esterno	SI		VARIABILE	data della voce precedente (uguale alla data fattura)
DATE		Evasione: data consegna. Obbligatorio se è un caricamento ORDINI+EVASIONI	SI		VARIABILE	Come LSEOT_DATAPREVISTACONSEGNA
DATE		Evasione: data creazione	SI		VARIABILE	In questo campo va riportata la data di competenza della registrazione a fini COAN (LSEOT_DATAPREVISTACONSEGNA)
VARCHAR2	4	Codice causale movimentazione. Obbligatorio se è un caricamento ORDINI+EVASIONI	SI		FISSO	ENER
VARCHAR2	255	Descrizione della testata movimento. Obbligatorio se è un caricamento ORDINI+EVASIONI	SI			causale della fattura: es. FATTURA n. XXX del gg/mm/aaaa
NUMBER	4	Codice esercizio contratto collegato. Obbligatorio solo se è valorizzato LCO_PROGRESSIVOCONTRATTO	SI		VARIABILE	Anno del contratto di riferimento del fornitore
VARCHAR2	15	Codice Aliquota IVA da associare all'ordine di acquisto	SI	Testata riga	VARIABILE	22P (22%)